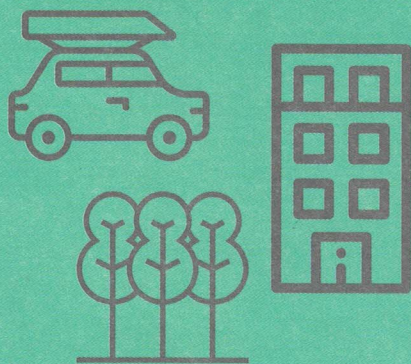




СРОК УПЛАТЫ ИМУЩЕСТВЕННЫХ НАЛОГОВ - НЕ ПОЗДНЕЕ **1 ДЕКАБРЯ!**



Не забудьте уплатить налог на имущество, транспортный и земельный налоги!

За несвоевременную уплату начисляется пеня и применяются принудительные меры взыскания

Уведомления на уплату налогов выгружены в Личный кабинет налогоплательщика/мобильное приложение «Налоги ФЛ». Не подключенным к сервису - направлены почтой

ВЗАИМОДЕЙСТВУЙТЕ С НАЛОГОВОЙ СЛУЖБОЙ ЭЛЕКТРОННО!

Получить электронное налоговое уведомление просто:

- через Личный кабинет налогоплательщика на сайте ФНС России www.nalog.gov.ru
- через Госуслуги, заполнив уведомление о необходимости получения документов от налоговых органов в электронной форме (подписанное электронной подписью в мобильном приложении «Госключ»)



Подключиться к Личному кабинету можно одним из способов

1. Получить регистрационную карту, содержащую логин и пароль, в любом налоговом органе ФНС России или МФЦ
2. С помощью подтвержденной учетной записи портала госуслуг